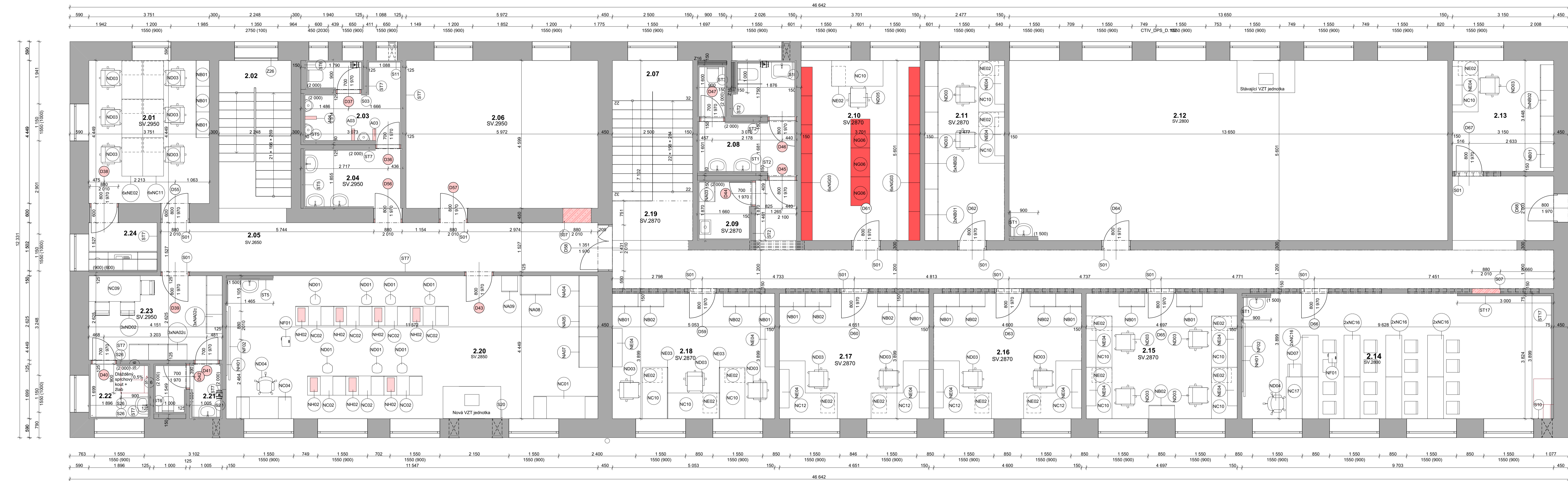
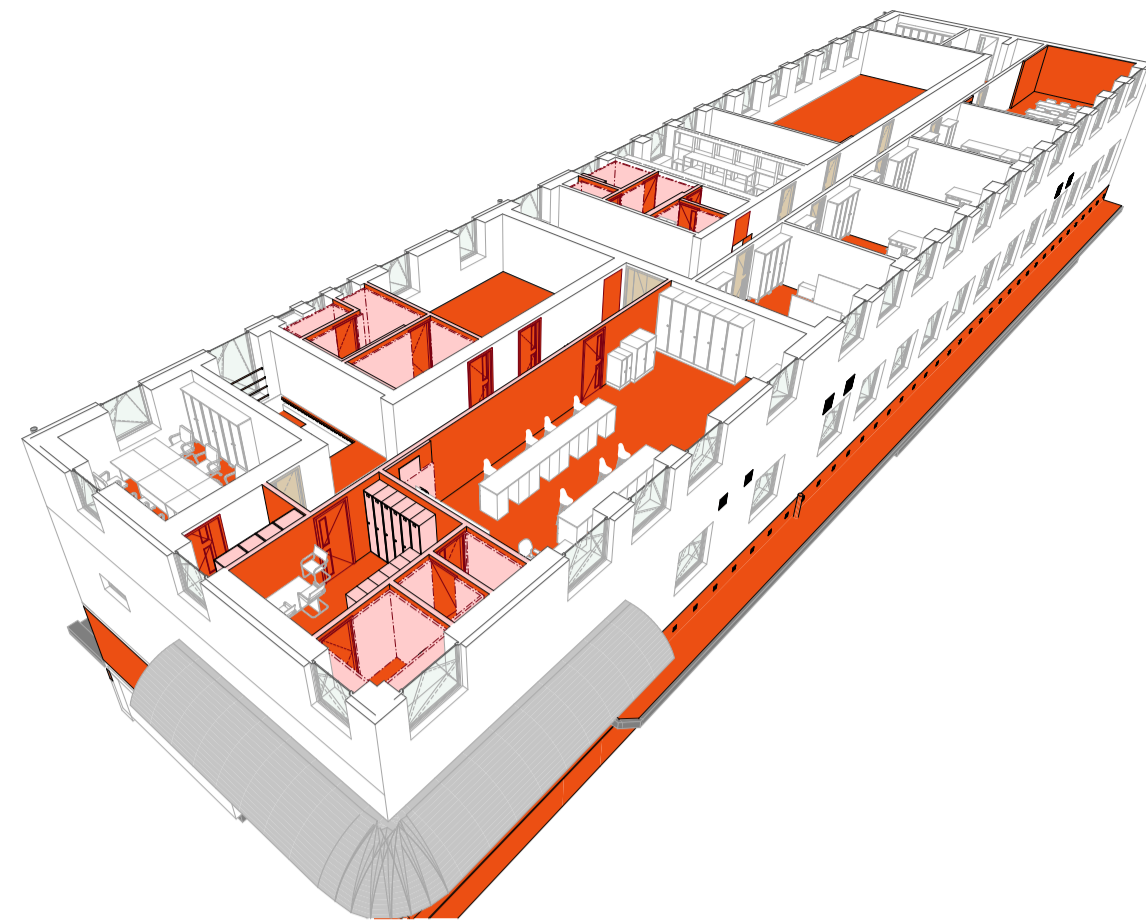


SCHEMATICKÝ 3D REZ



LEGENDA MÍSTNOSTÍ						
Ozn.	Název místnosti	Plocha (m²)	Skladba podlahy	Nášílapná vrstva	Sokl	Poznámky
2.01	Kancelář	17.12	SP6A	Zabýtvý vinyl	PVC skvovlá lišta pro vložení páska vinylové podlahy, v. 58 mm	Protiskluznost R9
2.02	Schodiště	10.34	SP12	Teraco	Fabzon z materiálu podlahy v.60 mm	Stávající podlaha
2.03	WC chlapi	7.54	SP1A	Keramická dlažba	Sokl z keramických dlažbic, v. 80 mm, ličící s omítkou stěn	Protiskluznost R9
2.04	WC předstři chlapi	5.99	SP1A	Keramická dlažba	Sokl z keramických dlažbic, v. 80 mm, ličící s omítkou stěn	Protiskluznost R9
2.05	Chodba	22.19	SP2A	Keramická dlažba	Sokl z keramických dlažbic, v. 80 mm, ličící s omítkou stěn	Protiskluznost R9
2.06	Přístupní sklad	27.64	SP6A	Zabýtvý vinyl	PVC skvovlá lišta pro vložení páska vinylové podlahy, v. 58 mm	Protiskluznost R9
2.07	Schodiště	10.93	SP13	Keramická dlažba	Sokl z keramických dlažbic, v. 80 mm, ličící s omítkou stěn	Protiskluznost R9
2.08	WC žen/invalidů	12.58	SP3	Keramická dlažba	Sokl z keramických dlažbic, v. 80 mm, ličící s omítkou stěn	Protiskluznost R9
2.09	Úklid	3.10	SP3	Keramická dlažba	Sokl z keramických dlažbic, v. 80 mm, ličící s omítkou stěn	Protiskluznost R10
2.10	Archiv	20.89	SP8	Zabýtvý vinyl	PVC skvovlá lišta pro vložení páska vinylové podlahy, v. 58 mm	Protiskluznost R9
2.11	Kancelář	14.04	SP8	Zabýtvý vinyl	PVC skvovlá lišta pro vložení páska PVC podlahy, v. 58 mm	Protiskluznost R9
2.12	Učebna teorie	76.62	SP8	Zabýtvý vinyl	PVC skvovlá lišta pro vložení páska vinylové podlahy, v. 58 mm	Protiskluznost R9
2.13	Kancelář	10.86	SP8	Zabýtvý vinyl	PVC skvovlá lišta pro vložení páska vinylové podlahy, v. 58 mm	Protiskluznost R9
2.14	Učebna teorie	37.83	SP8	Zabýtvý vinyl	PVC skvovlá lišta pro vložení páska vinylové podlahy, v. 58 mm	Protiskluznost R9
2.15	Kancelář	18.31	SP8	Zabýtvý vinyl	PVC skvovlá lišta pro vložení páska vinylové podlahy, v. 58 mm	Protiskluznost R9
2.16	Kancelář	17.93	SP8	Zabýtvý vinyl	PVC skvovlá lišta pro vložení páska vinylové podlahy, v. 58 mm	Protiskluznost R9
2.17	Kancelář	18.13	SP8	Zabýtvý vinyl	PVC skvovlá lišta pro vložení páska vinylové podlahy, v. 58 mm	Protiskluznost R9
2.18	Kancelář	19.70	SP8	Zabýtvý vinyl	PVC skvovlá lišta pro vložení páska vinylové podlahy, v. 58 mm	Protiskluznost R9
2.19	Chodba	46.23	SP13	Keramická dlažba	Sokl z keramických dlažbic, v. 80 mm, ličící s omítkou stěn	Protiskluznost R9
2.20	Dřina - instalatér	51.49	SP2A	Keramická dlažba	Sokl z keramických dlažbic, v. 80 mm, ličící s omítkou stěn	Protiskluznost R10
2.21	WC zaměstnanci	3.35	SP1A	Keramická dlažba	Sokl z keramických dlažbic, v. 80 mm, ličící s omítkou stěn	Protiskluznost R9
2.22	Spřichy zaměstnanci	3.22	SP1A	Keramická dlažba	Sokl z keramických dlažbic, v. 80 mm, ličící s omítkou stěn	Protiskluznost R10
2.23	Šatna zaměstnanci	11.00	SP6A	Zabýtvý vinyl	PVC skvovlá lišta pro vložení páska vinylové podlahy, v. 58 mm	Protiskluznost R9
2.24	Kuchyňka	3.65	SP1A	Keramická dlažba	Sokl z keramických dlažbic, v. 80 mm, ličící s omítkou stěn	Protiskluznost R9
		476,71 m²				

REVIZE

Index	Datum	Změna	Jméno

SCHEMA OBJEKTU

ORIENTACE SCHÉMATU

QUALITY GROUP

Projekt | Realizace | Projektový management
info@qualitygroup.cz | www.qualitygroup.cz
STAVTE CHYTRĚ

STAVBA

CENTRUM TECHNICKÉHO A INOVATIVNÍHO VZDĚLÁVÁNÍ V KYJOVĚ

MÍSTO STAVBY

Nádražní 471/48
Kyjov 69701

K1: Kyjov [67843]
OKRES: Hodonín
KRAJ: Jihomoravský

GENERÁLNÍ PROJEKTANT

Quality Group s.r.o., Příkop 843/4, 602 00 Brno
Č. 08839731, IČ: 25449616

AUTORIZACE

HLAVNÍ INŽENÝR PROJEKTU

Ing. Jiří Šoltes, jiri.soltes@qualitygroup.cz, tel.: 736 105 226

ZPRACOVATEL ODBORNÉ ČÁSTI

Ing. Dan Lukášik
tel.: 737 542 673
e-mail: dan.lukasik@qualitygroup.cz

STAVEBNÍK - INVESTOR

Jihomoravský kraj
Zemědělská námlat 449/3 Brno 601 82
IČO: 708 88 337

Č. SMLOUVY INVESTORA

P-22-039-000

OBJEKT

ADMINISTRATIVNÍ BUDOVA

DATUM

01/2024

PARÉ

ODBOBNÁ ČÁST

D.102.15.02 Interiérové vybavení

MĚŘÍTKO

1:50, 1:1, 1:250

NÁZEV DOKUMENTU

PŮDORYS 2.NP

KÓD ELEKTRONICKÉ VERZE DOKUMENTU

stavba	stupeň	čas	vykres	prohra	název dokumentu	reviz
CTIV	DPS	D.102.15.02	03	IV	PŮDORYS 2.NP	00